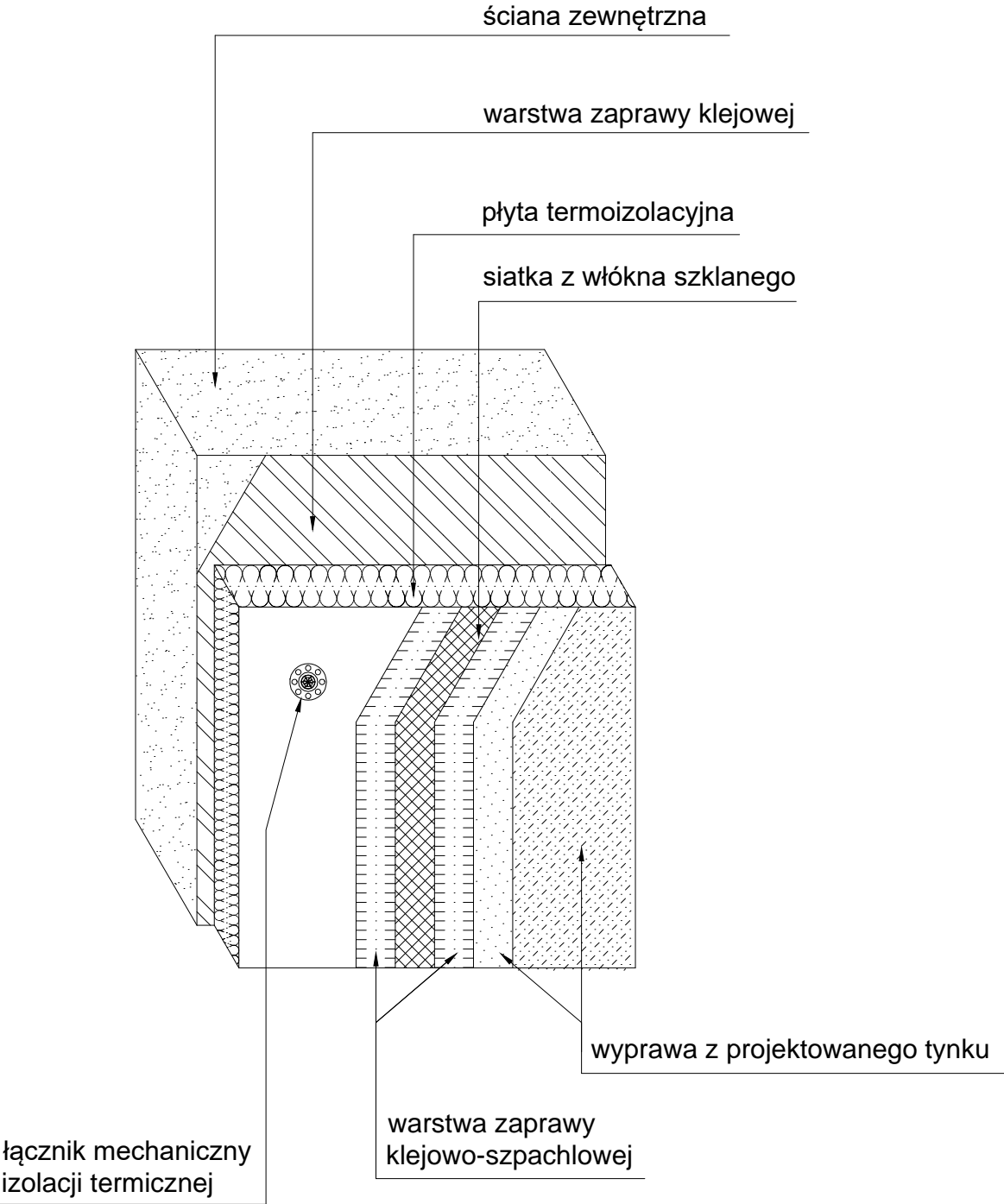


# Układ warstw ocieplenia światlica wiejska



Nazwa obiektu budowlanego:	<b>BUDOWA ŚWIETLICY WIEJSKIEJ W MIEJSCOWOŚCI WRĄBCZYŃKOWSKIE HOLENDRY</b>			
Adres obiektu budowlanego:	62-311 Wrąbczyńkowskie Holendry, gm. Pyzdry, dz. nr geod. 261/9			
Tytuł (nazwa) rysunku:	<b>Układ warstw ocieplenia</b>	Skala rysunku	-	
		Numer rysunku	8	
Funkcja:	Imię, nazwisko i specjalność	Nr upr. bud.	Podpis i data	
Projektant:	mgr inż. arch. Przemysław Sturgólewski specjalność: architektoniczna	393/70		30.01. 2026
Sprawdzający:	mgr inż. arch. Tomasz Gorzelany specjalność: architektoniczna	UAN-8386 /86/84		